

大分駅南の聖域へ。

躍動・憩い・文化が織りなす、静謐の邸をここに。

SOUTH
TOWER

GRAND PALACE OITA-EKIMINAMI TOWER



C-type 3LDK
15階からの眺望

駅近なのに

敷地内
駐車場 **100%**超

内、平面駐車場
57%確保

高層階の魅力
大公開!

詳しくはWEBへ



おかげさまで **50%**超のご成約!

J:COM 徒歩 **4**分 / マルショク 徒歩 **2**分 / サンドラッグ 徒歩 **2**分
ホルトホール大分 (約320m) 東大道店 (約140m) 東大道 (約110m)

販売価格 (税込) 3LDK 4,600万円 ~ 4LDK 6,300万円
住居専有面積 71.40㎡ 住居専有面積 79.80㎡

グランドパレス大分駅南タワー 第3期好評分譲中!

※掲載の空撮写真は現地周辺にて撮影(2024年9月)したものに、一部CG加工を施しており実際とは異なります。※掲載の完成予想図は図面を基に描き起こしたもので設計・設備・仕様・色調・植栽等、実際とは多少異なる場合がございます。また、行政官庁の指導または施工上の都合により、形状や仕上等が変更となる場合がございます。予めご了承ください。※掲載距離は、住宅地図をもとに現地からの最短距離を計測したものです。※徒歩所要時間表示は分速80mで算出しております。

タワーマンションだから叶う上質な日常が此処に。



高層階の魅力 1
眺望が良く、空の美しい表情や夜景を楽しめる。

高層階の魅力 2
日当たりや風通しが良く騒音も少ない。

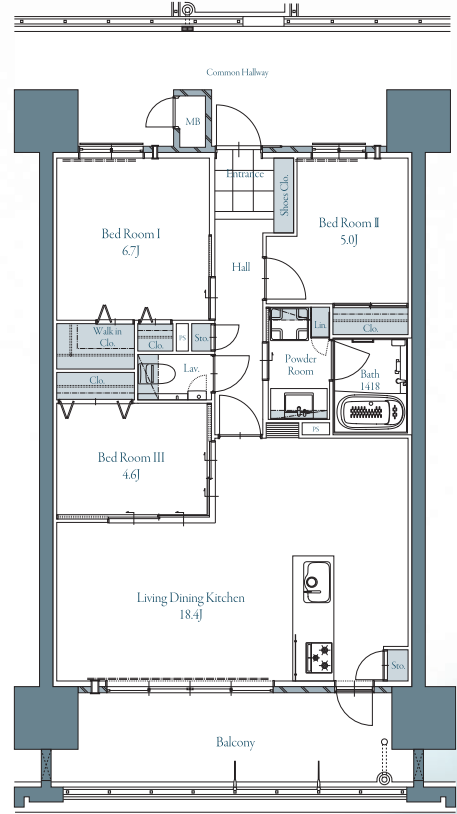
高層階の魅力 3
蚊などが寄り付きにくい。

高層階の魅力 4
周りからの視線が気にならず、プライバシーを保てる。

〈2LDK～4LDK〉

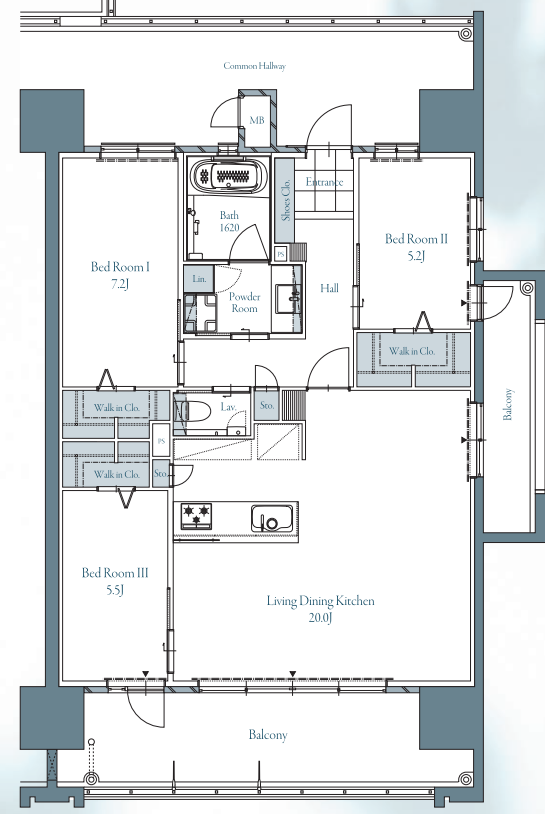
全8タイプ。多様なライフスタイルに対応するルームプランをご用意。

4LDKの魅力大公開!



C type 3LDK+WIC

- 住居専有面積 / 76.12㎡ (23.02坪)
- バルコニー面積 / 14.50㎡ (4.38坪) MB面積 / 0.66㎡ (0.19坪)
- 合計面積 / 91.28㎡ (27.61坪)



E type MENU PLAN 3LDK+3WIC 4LDKプランもご用意。

- 住居専有面積 / 87.15㎡ (26.36坪)
- バルコニー面積 / 22.72㎡ (6.87坪) MB面積 / 0.66㎡ (0.19坪)
- 合計面積 / 110.53㎡ (33.43坪)

徒歩6分圏内に生活利便施設が揃う、充実の住環境。



マンションギャラリー案内図

駐車場 完備

マンションギャラリー住所 大分市都町4丁目1-8

※掲載の空撮写真は現地周辺にて撮影(2024年9月)したものに、一部CG加工を施しており実際とは異なります。※掲載の完成予想図は図面を基に描き起こしたもので設計・設備・仕様・色調・植栽等、実際とは多少異なる場合がございます。また、行政官庁の指導または施工上の都合により、形状や仕上等が変更となる場合がございます。予めご了承ください。※掲載距離は、住宅地図をもとに現地からの最短距離を計測したものです。※徒歩所要時間表示は分速80mで算出しております。※掲載の環境写真は2024年10月に撮影したものです。※地図は概略図につき省略されている道路・施設がございます。

快適な生活を支える高品位なマンション性能。

- 1年を通して快適な住空間
- ヒートショックリスクを低減
- 光熱費を低減
- ZEH-M Oriented 認定

敷地内駐車場103%確保 タッチレス蛇口一体型浄水器 食器洗浄乾燥機 IoT対応マンション Low-E複層ガラス 置き配システム「Pabbitt」 ペットと暮らせる

グランドパレス大分駅南タワー 物件概要 ●所在地 / 大分県大分市東大道2丁目108番 ●交通 / JR「大分」駅 徒歩6分(約460m)、「東大道1丁目」バス停(大分キャンパス)徒歩2分(約130m) ●用途地域 / 近隣商業地域 ●地目 / 宅地 ●敷地面積 / 2,481.29㎡ ●建築面積 / 742.77㎡ ●建築延床面積 / 8,975.26㎡ ●建ぺい率 / 80% ●容積率 / 300% ●構造・規模 / 鉄筋コンクリート造20階 ●総戸数 / 91戸 ●駐車場 / 91区画・94台(屋外平面42区画・42台、屋内平面7区画・10台、機械式42区画・42台)【月額使用料(1台):2,500円～11,000円】※屋内平面7区画は分譲となります。 ●バイク置場 / 5台【月額使用料(1台):1,200円】 ●駐輪場 / 100台(2段ラック式)【月額使用料(1台):300円】 ●建物竣工予定 / 2028年1月下旬 ●入居予定 / 2028年3月下旬 ●設計・監理 / 株式会社久保建築設計 ●施工会社 / 株式会社管組 ●分譲後の権利形態 / 土地所有権(敷地権)建物所有権(区分所有権)土地及び建物共用部分並びに付属施設は共有。共有持分は、建物の専有部分の総床面積に対する各住戸の床面積の割合に及び分譲駐車場部分の価格割合により算出。 ●管理方式 / 第三者管理方式 ●建築確認番号 / 第BVJ-FUK23-11-1096号(令和7年3月27日) ●事業主・売主 / 第一交通産業株式会社 ●管理会社 / 株式会社タイチ合人社建物管理【先着順分譲概要】 ●販売戸数 / 3戸 ●販売価格 / 4,160万円(1戸)～15,500万円(1戸) ●間取り / 2LDK-3LDK-4LDK ●住居専有面積 / 60.90㎡～140.70㎡ ●バルコニー面積 / 11.60㎡～55.20㎡ ●MB面積 / 0.66㎡～1.37㎡ ●管理費(月額) / 6,700円～8,800円 ●修繕積立金(月額) / 6,100円～8,000円 ●修繕積立金(引渡時一括) / 609,000円～1,407,000円【第3期分譲概要】 ●販売戸数 / 13戸 ●販売価格 / 4,240万円(1戸)～7,190万円(1戸) ●間取り / 2LDK-3LDK-4LDK ●住居専有面積 / 60.90㎡～79.80㎡ ●バルコニー面積 / 11.60㎡～21.32㎡ ●MB面積 / 0.66㎡～1.37㎡ ●管理費(月額) / 6,700円～8,800円 ●修繕積立金(月額) / 6,100円～8,000円 ●修繕積立金(引渡時一括) / 609,000円～798,000円 ●広告制作日 / 2026年5月29日 ●取引条件の有効期限 / 2026年9月末日

お電話でのご来場予約、お問い合わせは

「グランドパレス大分駅南タワー」マンションギャラリー

0120-947-379

営業時間 / 10:00～17:00【土日祝日 / 10:00～18:00】

WEBからのご来場予約は

物件公式サイト

大分駅南タワー 検索

https://gp-oitaekiminami.com

事業主・売主

第一交通産業株式会社

Real Estate Section

マンション事業部大分営業所

【福岡証券取引所上場】宅地建物取引業 / 国土交通大臣(14)第1786号(公社)福岡県宅地建物取引業協会会員(一社)九州住宅産業協会会員(一社)九州不動産公正取引協議会加盟